

EcoLiberty-Nest



mit Austriebsystem
with ejection system
avec mécanisme d'éjection

Die Besonderheit ...

dieses Abrollnestes ist das unkomplizierte Austriebsystem mit seinen federschonenden Austreibklappen. Dieses Nest eignet sich besonders für Legehennen, Elterntiere und Mastelertiere. Das Nest wird individuell als Wand- oder Doppelnest angeboten; je nach Stallgegebenheiten als ein- oder zweistöckiges Nest.

A particular feature ...

of the automatic nest is the uncomplicated ejection system with special ejection shutter saving the plumage and reducing feather loss. This nest is especially suitable for broiler and layer parents as well as for commercial layers. Two different kinds of nest can be offered - wall nest and double nest. Depending on the house conditions they can be delivered as single-tier or as double-tier nest.

La particularité ...

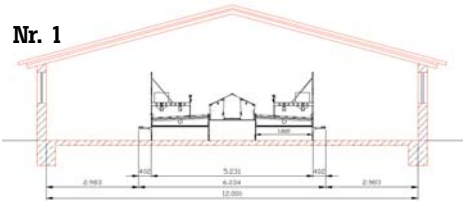
de ce pouloir automatisé est la simplicité de son système d'éjection qui est muni de trappes d'éjection ménageant le plumage des animaux. Ce nid convient particulièrement aux poules pondeuses, parentaux et reproducteurs chair. Le nid est proposé individuellement comme pouloir mur ou pouloir latéral ou centra - selon la surface disponible du bâtiment - avec un ou deux étages.



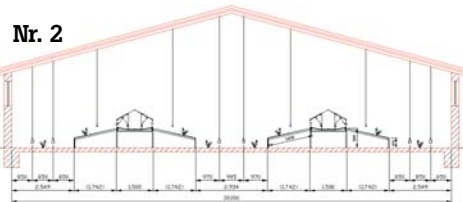
EcoLiberty-Nest

mit Austriebsystem
with ejection system
avec mécanisme d'éjection

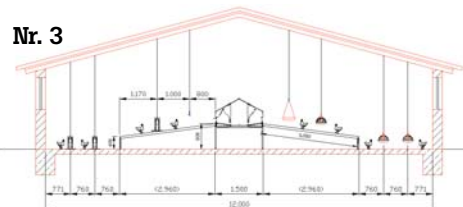
Nr. 1



Nr. 2



Nr. 3



Technische Details: technical datas: / Données techniques:	Typ III	Typ IV
Nestlänge nest length / Longueur du nid	2470 mm	2470 mm
Nestabteil nest section / Compartiment du nid	1200 mm	1200 mm
Nesttiefe nest depth / Profondeur du nid	450 mm	520 mm
Wandnestbreite width of the wall nest / Largeur du pouloir mur	790 mm	860 mm
Doppelnestbreite width of the double nest / Largeur du pouloir double	1490 mm	1650 mm
Nesthöhe nest height / Hauteur du nid	910 mm	870 mm
Tiere je Wandnest* animals per wall nest* / Animaux par pouloir mur *	108	125
Tiere je Doppelnest* animals per double nest* / Animaux par pouloir double *	216	250
2-stöckige Nesthöhe two tier nest height / Hauteur du nid à 2 étages	1400 mm	1400 mm

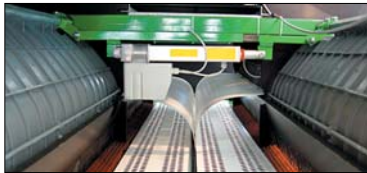
* pro qm Nestlänge wurden 100 Tiere gerechnet
* we have calculated 100 animals per sqm nest area
* calculé à 100 Animaux par m² de surface du nid

- ▶ Vielfach im In- und Ausland bewährt
- ▶ Sehr wenige Boden- und Bruchereier
- ▶ Für jeden Stalltyp geeignet
- ▶ Langlebiges Material
- ▶ Einfache Reinigung
- ▶ Höchste hygienische Anforderungen
- ▶ Für Legehennen, Eltern- und Mastelertiere
- ▶ Für Boden und Freilandhaltung

- ▶ Proven in practice
- ▶ Very few floor and broken eggs
- ▶ Suitable for every type of hen house
- ▶ Long lasting material
- ▶ Easy cleaning
- ▶ Fulfilling all hygiene criteria
- ▶ For floor and free range systems

- ▶ Efficacité prouvée
- ▶ Très faible quantité d'œufs sales ou fêlés
- ▶ Adaptable à tout type de production
- ▶ Grande résistance des matériaux
- ▶ Facile à nettoyer
- ▶ Haute qualité sanitaire
- ▶ Modèle pour poules au sol et repros
- ▶ Utilisable dans les systèmes au sol et en volière

EcoLiberty-Nest



mit Austriebsystem
with ejection system
avec mécanisme d'éjection



Die Besonderheit ...

dieses Abrollnestes ist das unkomplizierte Austriebsystem mit seinen federschonenden Austreibklappen. Dieses Nest eignet sich besonders für Legehennen, Elterntiere und Mastelertiere. Das Nest wird individuell als Wand- oder Doppelnest angeboten; je nach Stallgegebenheiten als ein- oder zweistöckiges Nest.

Die Herstellung ...

erfolgt aus filmbeschichteten, wasserfesten Sperrholz, ein Material das den Tieren behagt. Die Legenester sind mit einer AstroTurf-Matte ausgestattet. Dank der grasartigen, elastischen Lamellenstruktur werden im Nest äußerst wenig Eier zerdrückt. Die frisch gelegten Eier rollen auf der Matte schonend in den Eiersammelkanal. Von hier werden die Eier mit zwei voneinander getrennten Eiersammelbändern in den Vorraum transportiert, je nach Wunsch gelocht oder geschlossen, wo sie per Hand oder Farmpacker abgesammelt werden.

Die AstroTurf® Matte ...

ist pflegeleicht und kann zur Reinigung herausgenommen werden. Der Deckel des Nestes ist aufklappbar, so dass Nest und Eiersammlung sichtbar werden. Ein weiterer wichtiger Aspekt dieses Nestes ist das solide Stecksystem, wodurch die Nester einfach zu montieren sind und den hygienischen Anforderungen entsprechen. Farbe, Form und Bodenmaterial (AstroTurf®) des Nestes sind nach neustem Forschungsstand für Geflügelzubehör ausgewählt worden, um ein Minimum an Bodeneier zu erreichen.

EcoLiberty-Nest



A particular feature ...

of the automatic nest is the uncomplicated ejection system with special ejection shutter saving the plumage and reducing feather loss. This nest is especially suitable for broiler and layer parents as well as for commercial layers. Two different kinds of nest can be offered - wall nest and double nest. Depending on the house conditions they can be delivered as single-tier or as double-tier nest.

The production ...

of the nest is from film coated waterproof plywood - a material offering comfort for the animals and providing equivalent advantages compared to plastic. Nests are equipped very with astro-turf mats. Thanks to the grass-natured elastic lamellar structure only very few eggs are cracked. Freshly laid eggs gently roll on the mat into the middle of an egg-collection-channel. From there the eggs are moved with two wide-meshed and separate collecting belts into the anteroom for collecting them by hand or farmpackers.

The AstroTurf® mat ...

needs minimum care and can be taken out for cleaning without any problems. It is possible to open the lid of the nest, so that the nest and the collection belt are visible. Another important aspect of the nest is the solid snap-on system. Consequently the nest are easy to assemble and conform to hygienic standards and requirements.



La particularité ...

de ce pouloir automatisé est la simplicité de son système d'éjection qui est muni de trappes d'éjection ménageant le plumage des animaux. Ce nid convient particulièrement aux poules pondeuses, parentaux et reproducteurs chair. Le nid est proposé individuellement comme pouloir mur ou pouloir latéral ou centra - selon la surface disponible du bâtiment- avec un ou deux étages.

Sa fabrication ...

se base sur du contre-plaqué enduit en fines couches et résistant à l'eau, un matériel qui plaît aux animaux et leur offre les mêmes avantages que la matière plastique. Les pouloirs sont équipés d'une natte astroTurf. Grâce à sa structure de forme herbacée, en lamelles élastiques, il y a très peu d'oufs écrasés dans le nid. Les oufs fraîchement pondus se déversent avec ménagement sur la natte vers le couloir de ramassage d'oufs. A partir de ce dernier, les oufs sont transportés par deux bandes séparées, trouées ou uniformes, vers la salle de sélection où ils seront ramassés à la main ou par l'emballeuse.

La natte AstroTurf® ...

est facile à nettoyer et peut être retirée sans difficulté pour l'entretien. Le couvercle du nid est rabattable ce qui permet de voir le nid et le ramassage. Un autre aspect important est le robuste système d'assemblage de ces pouloirs, ce qui facilite le montage de ceux-ci et se conforment ainsi aux exigences d'hygiène. Les couleur, forme et matériel de fond (AstroTurf) des nids ont été choisis à partir des plus récents résultats de recherches sur les accessoires de volaille pour réduire au minimum les oufs au sol.